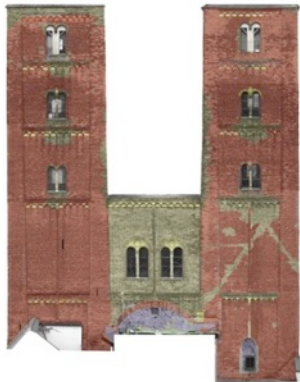


RREFERENZLISTE UNTERSUCHUNG/FORSCHUNG

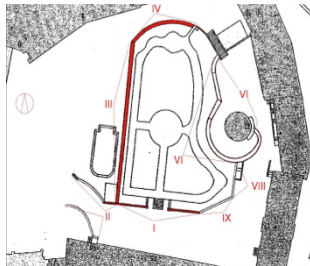


Altenburg, ehemalige Stiftskirche „Rote Spitzen“, Gesamtobjekt

Bestandserfassungen und Bauforschung:
Erfassung und Konzeption: Fassaden- und Innenraumaufmaße des Gesamtbaukörpers; Bestands- und Zustandskartierung Fassaden und Innenräume; Bauhistorische Dokumentation; Sondierungsuntersuchungen und Bestandserfassung z.B. der Erdgeschossräume Südturm und Zwischenbau, Konzepterstellung Apsismalerei; Erweiterte bauhistorische Untersuchung;

Auftraggeber: Stadt Altenburg, Thüringer Landesamt für Denkmalpflege und Archäologie

2006 – 2014



Altenburg, Terrassenmauern des Agnesgartens im Schlosshof Untersuchungen zum Putz- und Fassungsbestand

Auftraggeber: Stadt Altenburg

2007



Bad Lauchstädt, Kursaal (um 1780 / 1823)

Sondierungsuntersuchungen zu historischem Putz- und Farbfassungsbestand an den Fassaden und in den Räumen des Mansardgeschosses, Untersuchung und Bestandserfassung der sogenannten „Schinkeldecke“ im Kursaal

Auftraggeber: Landesbetrieb Bau Sachsen-Anhalt, NL Süd
2011 - 2012



Bad Sulza, Musikpavillon im Kurpark

Sondierungen zur ursprünglichen Farbgestaltung

Auftraggeber: Kurgesellschaft Bad Sulza

2009



Behringen, Schloss

Untersuchungen zum historischen Bestand der Innenräume und der Fassaden, Maßnahmekonzept für Fassaden

Auftraggeber: Thüringer Landesamt für Denkmalpflege

2002-2004



Bischofsroda, Schloss

Bauhistorische Untersuchungen zum Bestand, Konstruktion, Material
Untersuchungen zum Zustand, Farbfassungen, Probenahmen, Schadensursachenanalyse,
Maßnahmekonzept
Kartierung, Leistungsverzeichnis

Auftraggeber: Thüringer Landesamt für Denkmalpflege

2002-2004



Dresden, ehemaliges Ballhaus Zum Weißen Adler (um 1880)

Raumbucherstellung, Bestandsuntersuchungen, Sondierungsuntersuchungen
historischer Farbfassungen und Malereien im Innen- und Außenbereich

Auftraggeber: „Weißer Adler“ Thumann- v. Selchow - Lampert Grundstücks GmbH
2008 - 2013



Dresden, Neues Rathaus, Ostflügel

Sondierungsuntersuchungen zu historischem Putz- und Farbfassungsbestand im
Innen- und Außenbereich, baubegleitende Bestandsuntersuchungen an aufgedecktem
Architekturdekor

Auftraggeber: Landeshauptstadt Dresden
2010 - 2012



Dresden, Hansastraße 10

Restauratorische Sondierungen im Vestibül und Treppenhaus

Auftraggeber: Holger Klausch

2008



Dresden, Wohnhaus, Glacisstraße 36/38

Sondierungsuntersuchungen an Fassaden

Auftraggeber: Bauherrengemeinschaft „Glacis 34“

2006

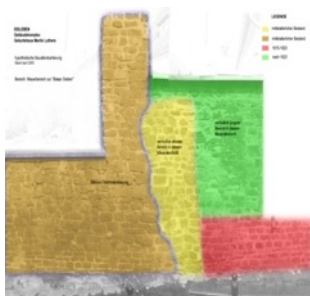


Eisleben, Geburtshaus Martin Luther

Untersuchungen zur Bauarchäologie, Bau- und Nutzungsgeschichte, Bau- und nbuch (digitalisiert, eigens dafür entwickelte Datenbank);

Auftraggeber: Stiftung Luthergedenkstätten

2004-2007



Eisleben, Lutherstraße 17, Hinterhaus

Bestandserfassung

Auftraggeber: Stiftung Luthergedenkstätten

2004-2007



Eisenach, Wohnhaus, Barfüßerstraße 29

Untersuchung der Farbfassungen der Fassaden und des Treppenhauses

Auftraggeber: GEMI Projektentwicklungsgesellschaft mbH

2000



Erfurt, Villa Hess-Straße 11

Untersuchungen zu Bestand und Belastungssituation der Innenputze

Auftraggeber: Atelier Worschbech

2004



Erfurt, Johannesstraße 35

Restauratorische Bestandserfassung der Innenräume und Fassden, Baulich-konstruktive sowie holzschutztechnische Untersuchungen

Auftraggeber: Deutsche Bau- und Grundstücks AG, Bonn

2004



Erfurt, Ursulinenkloster, Anbau vor der Ostmauer

Untersuchungen und Sondierungen zum Bestand, bauhistorische Untersuchungen zum Vorgängerbau und des jetzigen Baukörpers

Auftraggeber: Ursulinenkloster Erfurt

2001



Frankleben, Schloss, ausgewählte Innenräume

Sondierungsuntersuchungen zu historischem Putz- und Farbfassungsbestand

Auftraggeber: Lausitzer und Mitteldeutsche Bergbau- Verwaltungsgesellschaft mbH
2012



Gera, Bürgerhaus Markt 3

Untersuchungen zum historischen Putz- und Farbfassungsbestand

Auftraggeber: GbR Markt 3
2011



Gera, Markt 5 („Süßer Winkel“/“Häußlersches Haus“)-7

Restauratorische Sondierungsuntersuchungen an Fassaden und Innenräumen,
Maßnahmevorschläge

Auftraggeber: Geraer Wohnungsgesellschaft mbH (GEWO)
1999



Gera, Wohn- und Geschäftshaus, Sorge 15

Restauratorische Befunduntersuchung

Auftraggeber: KIND Immobilien & Co.KG
2012



Gera, Wohnhaus Straße des Friedens 116

Sondierung zu Innenraumfassung und Fassadenfarbigkeit

Auftraggeber: Dähn Ingenieure
2009



Greiz, ehem. Villa Ernst Arnold

Untersuchungen zu Bestand und Zustand der Außenfassaden

Auftraggeber: Landratsamt Greiz
2010



Halle/Saale, Christuskirche, Innenräume

Archivrecherche und restauratorische Bestandssondierung bauzeitlicher Putzbestände und Raumfassungen im Bereich Vorhalle, Treppenhäuser sowie Flure seitlich des Betsaales

Auftraggeber: Christusgemeinde Halle/Saale

2012



Halle/Saale, Franckesche Stiftungen, Wohnhäuser Frankeplatz 3-5

2007: Erstellung Bau und Raumbuch

2010: Bestandserfassung, Fassungs sondierung vor Abriss der Gebäude und

Kelleranlagen, Untersuchungen zu Gefachefassung am Ostgiebel Haus 4,

2011: Bauhistorische Einordnung Bohlenstube, Farbentwurf Fassaden Häuser 4 und 5

2012: Bestandserfassung und baugeschichtliche Untersuchungen Häuser 4 und 5

Auftraggeber: Kulturstiftung des Bundes

2007-2012



Halle/Saale, Franckesche Stiftungen, Haus 52 – 53 (Druckerei)

Bestandserfassung, Kartierung Bauphasen, Abriss Bau- und Nutzungsgeschichte, Raumbuch

Auftraggeber: Franckesche Stiftungen Halle

2012-2013



Halle/Saale, Ehem. Urologische Klinik Am Weidenplan 6

Sondierungen zum ursprünglichen Bestand an Farbfassungen und in den Erschließungsbereichen

Auftraggeber: Baudesign und Projekt GmbH

2012



Halle/Saale, Wohn und Geschäftshaus, Geiststraße 21

Untersuchungen zur Farbigekeit und Fassungen, Visualisierung der Raumfassung

Auftraggeber: Manfred Pütz

2014



Halle/Saale, Wohn und Geschäftshaus, Zwingerstraße 5

Untersuchungen zur Farbigkeit und Fassungen
Auftraggeber: Sebastian Hron

2014



Halle/Saale, Franckesche Stiftungen, Haus 35 (Lehrerbildungs/Prüfungsamt)

Restauratorische Bestandserfassung und Untersuchungen zur Baugeschichte,
Raumbuch,

Auftraggeber: Franckesche Stiftungen Halle

2010- 2012



Halle/Saale, Franckesche Stiftungen, Haus 36-36a

Restauratorische Bestandserfassung und Untersuchungen zur Baugeschichte,
Raumbuch, Zustandserfassung Innenputze, Bestandserfassung Treppe,
Sondierunguntersuchungen zu Anstrichen/Fassungen historischer Fenster und Türen

Auftraggeber: Franckesche Stiftungen Halle

2009 - 2011



Halle/Saale, Franckesche Stiftungen, Haus 37-39

Restauratorische Bestandserfassung und Untersuchungen zur Baugeschichte,
Sondierunguntersuchungen zu Innenraumfarbigkeiten, Sondierungen
Erdgeschossdecken und Maßnahmevorschläge, Untersuchungen an Fassaden zu Putz
und Farbigkeit, Sondierungen zu historischen Fußböden im Erdgeschoss und
Kellerräumen, Untersuchungen der Gaupen und historischer Wasserrinne im Keller,
Erfassung Türblätter und Schornsteine

Auftraggeber: Franckesche Stiftungen Halle

2009 - 2011



Halle/Saale, Franckesche Stiftungen, Landesgymnasium (Haus 42)

Untersuchungen zu Anstrichen und Fassungen in den Innenräumen, Sondierungen zur
Fassadenfarbigkeit.

Auftraggeber: Franckesche Stiftungen Halle

2009 - 2012



Halle/Saale, Franckesche Stiftungen, Landesgymnasium (Haus 42), Aula

Sondierungen zum Aktenbestand, Untersuchungen zu Anstrichen und Fassungen in den Innenräumen, Sondierungen zur Fassadenfarbigkeit und Stuckelementen
Auftraggeber: Franckesche Stiftungen Halle

2009 - 2012



Halle/Saale, Franckesche Stiftungen, Waisenhausapotheke, Seitenflügel

Bestandddokumentation vor Abbruch des Gebäudeteils
Auftraggeber: Franckesche Stiftungen Halle

2013



Heldrungen, Wasserburg

Bestandssondeierungen zu Putzen an den Fassaden, Innenputzen im Schloss, Mauerwerk im Schloss, Raumbucherstellung

Auftraggeber: Stadtverwaltung Heldrungen

2011



Holleben, Dorfkirche, Fassaden

Untersuchungen zum historischen Putz- und Farbfassungsbestand

Auftraggeber: Landkreis Saalekreis, Amt f. Bauordnung und Denkmalschutz

2013



Jena, Friedrich Schiller Universität, Institutsgebäude Neugasse 24, Flure und Treppenhaus

Sondierungsuntersuchungen zur Erstfassung

Auftraggeber: Friedrich Schiller Universität Jena

2010



Kapellendorf, Wasserburg

Sondierungsuntersuchungen zum Be- und Zustand der Süd-West-Fassade

Auftraggeber: Stiftung Thüringer Schlösser und Gärten

1998



Kraschwitz, Neuhausscher Hof, Wohnhaus

Bestandsuntersuchungen/ Bauforschung

Auftraggeber: Jochen Neuhaus, Kraschwitz
2016



Merseburg, Wohnhaus Tiefer Keller 1, Burgstraße 5

Bauarchäologische und restauratorische Sondierungsuntersuchungen zur Baugeschichte

Auftraggeber: Stadt Merseburg
2011



Merseburg, St. Petrikloster

Restauratorische und baugeschichtliche Untersuchungen

Auftraggeber: Stadt Merseburg, Stadtentwicklungsamt
2009



Merseburg, Domkrypta, westlicher Annexraum

Bestandsuntersuchungen/ Bauforschung

Auftraggeber: Vereinigte Domstifter zu Merseburg, Naumburg und des Kollegiatsstiftes Zeitz

2005/ 2013



Paulinzella, Ruine der ehem. Klosterkirche

Bauforschung zur Baugeschichte (Chronologie von Ergänzungen und Veränderungen am Objekt), Bestandsuntersuchungen und umfangreiche Dokumentation als Kartierung, Katalog vorhandener Steinbearbeitungsspuren

Auftraggeber: Stiftung Thüringer Schlösser und Gärten

2003



Quedlinburg, Stiftskirche St. Servatius, Krypta und östliche Substruktionsgewölbe

Bestandsuntersuchungen/ Bauforschung

Auftraggeber: Stadt Quedlinburg, Hochschule für Bildende Künste Dresden

2010 / 2013 - 2014



Quedlinburg, Stiftskirche St. Servatius

Aufnahme der Fußböden in den vier Kontergewölben der südlichen Substruktionsräume

Auftraggeber: Stadt Quedlinburg

2010



Schmallkalden, Hessenhof, Iweinkeller (um 1225)

Zustandsuntersuchungen, Monitoring zur Schadensdynamik

Auftraggeber: Thüringisches Landesamt für Denkmalpflege und Archäologie
2013 – 2015



Stadtilm, Stadtkirche St Marien, Räumlichkeiten im Erdgeschoss der Turmanlage und Außenbereich

Bauforschung zur Nutzungsgeschichte und Gestaltungsphasen, Archäologische Grabung

Auftraggeber: Ev.-Luth. Kirchgemeinde Stadtilm

Seit 2007



Vitzsburg, Weinberghaus im Schlosspark, Wandfassungen (E. 18. Jh.)

Untersuchungen zur Bestandsklärung und Zustandseinschätzung

Auftraggeber: Saalekreis, Untere Denkmalschutzbehörde
2016



Weida, Max-Greif-Schule, Predigtkanzel am früheren Friedhof

Untersuchungen zum Be- und Zustand

Auftraggeber: Landratsamt Greiz

2010



Weimar, Ehemaliges Franziskanerkloster

Sondierungen zum Putzbestand in Erdgeschossräumen, Erfassung Bestand in den Unterfahrbereichen

Auftraggeber: Weimar Planung und Gestaltung, Th. Landesamt für Bau und Verkehr

2014