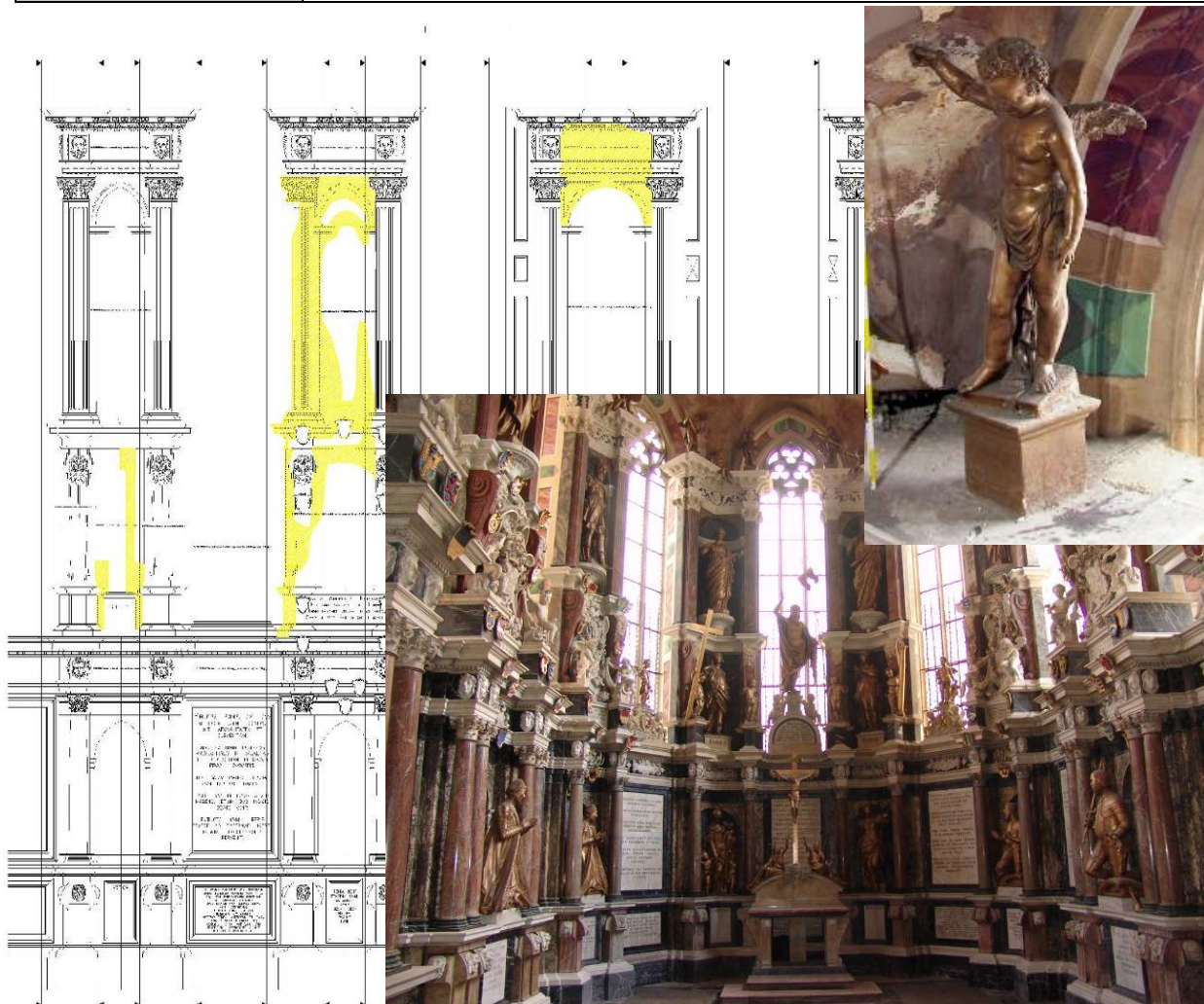


Bezeichnung der Maßnahme	Konservierung/Restaurierung der ehemaligen Kurfürstlichen Begräbniskapelle im Dom zu Freiberg		
Charakterisierung	Dom St. Marien, um 1120 entstanden, durch Brand 1484 stark beschädigt, Neuaufbau einer dreischiffigen spätgotischen Hallenkirche.		
Auftraggeber	Sächsische Immobilien- und Baumanagement GmbH Chemnitz		
Ansprechpartner	Frau Klemm; Tel.: 0371 / 4574729		
Objekt	Freiberg, Dom, Epitaphe der ehem. Kurfürstlichen Begräbniskapelle Innenraum, Chorraum, polychrome Raumfassung, Malerei, Marmor, Putz, Stuck sowie Terrakottaplastiken		
Bruttogrundfläche (qm):	ca. 100	Bearbeitungszeitraum	2005 - 2012
Leistungsphasen	1 - 9	Gesamtbaukosten	> 150.000 €
Maßnahmebeschreibung	<p>bestandsichernde fachrestauratorische Maßnahmen an den Epitaphen unter der Prämisse der Konservierung</p> <p>2005: Maßnahmekonzipierung und Erstellung von Musterachsen</p> <p>2006: Bauabschnitt I: Ausführung der Maßnahmen an gefassten Oberflächen / an einem Epitaph</p> <p>2007: Bauabschnitt II: Ausführung der Maßnahmen an gefassten Oberflächen / an allen nordseitigen Epitaphen</p> <p>2008: Bauabschnitt III: Ausführung der Maßnahmen an gefassten Oberflächen / an allen südseitigen Epitaphen</p> <p>vorgesehene Weiterführung:</p> <p>Bauabschnitt IV: Maßnahmen an ungefassten Oberflächen / alle Epitaphe</p> <p>Bauabschnitt V: Maßnahmen an Boden und Altar</p>		



restauratoren-partnerschaft LINKE & DÄHNE